

# Produktivität, Komfort und Sicherheit Die neue A-Serie von Hyundai



## Hyundai HW 65 AH

ab **77.150,-€\***  
\*zzgl. Überführung 900,-€



|                 |                  |
|-----------------|------------------|
| Motor           | Hyundai - DM02VB |
| Leistung        | 48,5 kW (66 PS)  |
| Betriebsgewicht | 6.500 kg         |

**Der HW65A hat ein fahrerfreundliches Kabinendesign mit beheiztem Sitz und Klimaanlage sowie vielen neuen Funktionen, die ihn zu einem komfortablen Arbeitsplatz machen.**

- Neuer 7-Zoll-Touchscreen-Monitor mit Diebstahlwarngerät.
- Beheizter Sitz und leistungsstarke Klimaanlage.
- Die Drucktastenzündung ermöglicht den Fahrern das Starten der Maschine ohne Benutzung eines Schlüssels.
- Der Drehwahlschalter wird zum Betätigen der Beschleunigungsfunktion, der Fernbedienung der Klimaanlage und der Instrumenteneinheit mit einem ergonomischen Shuttle-Regler genutzt.
- Bluetooth-Radio und reduzierter Innenraum-Schallpegel.

### Niedrigere Betriebskosten

Mit unserem neuen **Hyundai-Stufe V-Motor**, der die beste Kraftstoffeffizienz in seiner Klasse bietet und keine Additive (wie AdBlue) benötigt, werden die Betriebskosten deutlich reduziert.

### Zusatzoptionen gegen Aufpreis:

#### Löffelpaket Klasse 06

4,8 bis 6,0 t

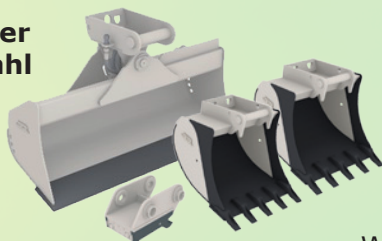
1x MS 03 Schnellwechsler

2x Tieföffel SB nach Wahl

1x Grabenräumlöffel

mit 1 Zylinder

**4.530,-€**



### Ausstattung:

- Löffelstiel 1.600 mm
- Schlauchbruchsicherungsventile Löffelstiel
- HD Schwerlast-Achsen für Zwillingsreifen
- LED-Lichter am Ausleger
- Mono-Ausleger 3.000 mm
- Schlauchbruchsicherungsventile Mono-Ausleger
- Kontergewicht 210 kg
- Keyless
- LED-Lichter an der Kabine
- Radio mit USB-Eingang
- RMS-Mobile Europa
- Hammer-/Scherenhydraulik prop. auf Joystick
- Zwillingsreifen 7.00 - 15 Loadrange H / 16 PR
- Garantie 24 Monate / 3.000 Stunden

**2 Jahre  
3.000 Std.**



Schnelle und einfache Finanzierung  
mit maßgeschneiderten Zahlungsplänen.



bietet eine breite Palette von  
Finanzierungs- und Versicherungslösungen.  
Wir erstellen Ihnen gerne ein persönliches Angebot.

[www.klarmann-gbr.de](http://www.klarmann-gbr.de)

01-2025 Preise in €, zzgl. MwSt; Abbildungen ähnlich; Änderungen, Irrtümer, Druckfehler und Zwischenverkauf vorbehalten.

97483 Eitmann ☎ 09522 9220-0

BAUMASCHINEN SÜD - KLARMANN GBR

HYUNDAI

# Die neue A-Serie von Hyundai

## Hyundai HW 100A Midibagger

### Ausstattung:

- Löffelstiel 2.250 mm, mit Sicherheitsventil
- Verstellausleger 3.710 mm, mit Sicherheitsventil
- Zusatzheckgewicht 1.350 kg (für VA)
- SW-Verrohrung
- Greifer-Drehen Leitung
- Löffel-Greifer Umstellung (3-Wege-Ventil)
- Fahrmotor (20 km/h bzw. 40 km/h)
- 2-Rad-Lenkung
- Kotflügel vorne und hinten
- Zwillingsreifen 8.25-20 14PR + 16-20
- Greiferbeisrohr und Heckschild
- Sonnenblende
- Heck- und Seiten-Kameras
- LED-Arbeitsscheinwerfer am Heck
- LED-Rundumleuchte
- Hi-Mate-Telematiksystem
- Hydrauliköl VG46
- Straßenzulassung DE

ab **122.500,-€\***  
\*zzgl. Überführung 2.500,-€

|                          |               |
|--------------------------|---------------|
| 3,4-Liter-Diesel Motor   | Hyundai D34   |
| Leistung                 | 75 kW (100PS) |
| Betriebsgewicht          | 10.682 kg     |
| max. Reichweite am Boden | 7.605 mm      |
| Gesamthöhe               | 3.000 mm      |
| Gesamtbreite             | 2.450 mm      |
| Grabtiefe                | 4.245 mm      |

**5 Jahre**  
**HiMATE**  
Telematiksystem

**HYUNDAI**  
CONSTRUCTION EQUIPMENT

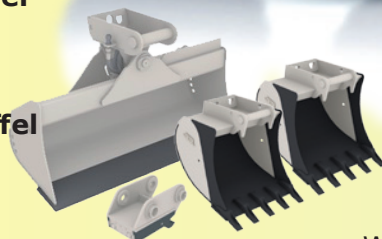
**2 Jahre**  
**3.000 Std.**



### Zusatzoptionen gg. Aufpreis:

- Löffelpaket Klasse 08 MS 08
- 1x MS 10 Schnellwechsler
- 1x 400 mm Tieflöffel
- 1x 900 mm Tieflöffel
- 1x 1.600 mm hydr. Grabenräumlöffel

**8.960,-€**



Schnelle und einfache Finanzierung  
mit maßgeschneiderten Zahlungsplänen.

**HYUNDAI | FINANCE**  
CONSTRUCTION EQUIPMENT EUROPE

bietet eine breite Palette von  
Finanzierungs- und Versicherungslösungen.  
Wir erstellen Ihnen gerne ein persönliches Angebot.

[www.klarmann-gbr.de](http://www.klarmann-gbr.de)

01-2025 Preise in €, zzgl. MwSt; Abbildungen ähnlich; Änderungen, Irrtümer, Druckfehler und Zwischenverkauf vorbehalten.

09522 9220-0

97483 Eitmann

BAUMASCHINEN SÜD - KLARMANN GBR

**HYUNDAI**



# EFFIZIENTE LEISTUNG IN JEDER UMGEBUNG

## Hyundai Kurzheckbagger HX145A LCR

### Ausstattung:

- ▶ Hydraulik Option
- ▶ Hammer-, Scheren- und Schwenklöffel proportional auf Joystick
- ▶ Schnellwechsel hydr. bis Stiel
- ▶ Schlauchbruchsicherungsventile
- ▶ Ausleger und Stiel
- ▶ Verstellausleger mit 4.600 mm
- ▶ Löffelstiel mit 2.500 mm
- ▶ LC-Langes Laufwerk
- ▶ Planierschild front
- ▶ Zusatzkontergewicht 2.350 kg
- ▶ Elektrische Betankungspumpe
- ▶ Regenschutzkabine
- ▶ beheizter gefederter Fahrersitz
- ▶ Rückfahrkamera
- ▶ Komfortkabine mit Heizung und Klima
- ▶ HiMATE GPS Überwachung
- ▶ Radio USB - Keyless

2 Jahr  
3.000 Std.



VOLL-WERKSGARANTIE

### 5 Jahre HiMATE

Telematiksystem

ab **124.900,-€\***  
\*zzgl. Überführung 2.500,-€

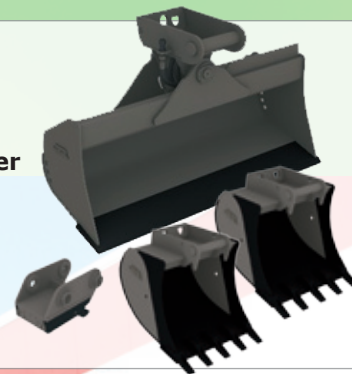
|                 |                              |
|-----------------|------------------------------|
| Motor           | CUMMINS<br>4 Zylinder Diesel |
| Leistung        | 97 kW (134 PS)               |
| Betriebsgewicht | 16.000 kg                    |
| Gesamthöhe      | 2.900 mm                     |
| Gesamtbreite    | 2.600 mm                     |
| Bodenplatten    | 600 mm                       |
| Grabtiefe       | 5.230 mm                     |

### Zusatzoptionen gegen Aufpreis:

#### Löffelpaket MS 10

- 1x MS 10 Schnellwechsler
- 1x 600 mm Tieföffel
- 1x 1.000 mm Tieföffel
- 1x 2.000 mm hydr.  
Grabenräumöffel

**13.990,-€**



Gummipads  
**6.000,-€**

Schnelle und einfache Finanzierung mit maßgeschneiderten Zahlungsplänen.

**HD HYUNDAI FINANCE**  
BAUMASCHINEN SÜD - KLARMANN GBR

bietet eine breite Palette von Finanzierungs- und Versicherungslösungen. Wir erstellen Ihnen gerne ein persönliches Angebot.

[www.klarmann-gbr.de](http://www.klarmann-gbr.de)

02-2025 Preise in €, zzgl. MwSt; Abbildungen ähnlich; Änderungen, Irrtümer, Druckfehler und Zwischenverkauf vorbehalten

**09522 9220-0**  
**97483 Eltmann**

**HD HYUNDAI**  
BAUMASCHINEN SÜD - KLARMANN GBR