



# Höchste Qualität - Super Preisleistung

## Hyundai Mobilbagger Robex 55W-9A



Motor	Yanmar 4TNV98C Tier4
Leistung	49,9 kW (66,9 PS)
Gewicht	5.550 kg
Geschwindigkeit	20 km/h
max. Grabtiefe	3.500 mm
max. Grabreichweite	6.150 mm
Löffelstiel	1.600 mm
Breite	840 mm

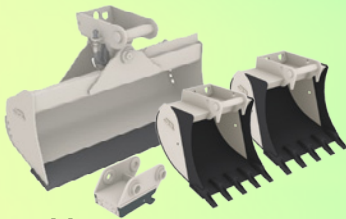
### Ausstattung:

- Klimaanlage
- elektrische Betankungspumpe
- CD-Radio
- Freisprecheinrichtung
- beheizbarer Fahrersitz
- doppelwirkender Steuerkreis
- Schere
- Hammerfunktion
- Greiferdrehfunktion
- Planierschild hinten
- Rohrbruchsicherung am Hub- und Armzylinder
- Monoausleger 3.000 mm

### Zusatzoptionen gegen Aufpreis:

- Löffelpaket Normal MS-03**  
 1x Schnellwechsler  
 2x Tieflöffel SB nach Wahl  
 1x Grabenräumlöffel

**4.390,-€**



- Mehrzweckgreifer KZM mit Schraubadapterplatte und Schlauchsatz mit Kupplungen**  
 Gewicht: 260 kg  
 Schnittbreite: 400 mm  
 Inhalt SAE: 75 l  
 Schließkraft: 23 kN

**8.455,-€**



**2 Jahr  
3.000 Std.**

**VOLL-WERKSGARANTIE**

**Hyundai 55W-9A**  
**ab 63.250,-€\***  
 \*zzgl. Überführung 1.000,-€

### Zusatzoptionen gegen Aufpreis:

- 4x Ballonreifen 500/40 - 17.5 Flotagrip-3 m. Felge **4.210,-**
- Rundumleuchte **215,-**
- Frontscheinwerfer auf Kabinendach **215,-**
- Rückfahrkamera **495,-**
- Kompressor für Kabinenreinigung **850,-**
- Zentralschmieranlage Beka-Max **3.145,-**
- Verrohrung für hydr. Schnellwechsler **425,-**

**HYUNDAI FINANCE**  
CONSTRUCTION EQUIPMENT EUROPE

**TOP Finanzierungsangebote**  
 wir beraten Sie gerne

**HYUNDAI**  
CONSTRUCTION EQUIPMENT

**Gitterlöffel mit Gitterboden SB 800 mm**  
**1.170,-€**



**HM 026T**  
 (inkl. Schraubadapter, 2 Meißel, Schläuche, Kupplung)

**7.730,-€**



[www.klarmann-gbr.de](http://www.klarmann-gbr.de)

**HYUNDAI** BAUMASCHINEN SÜD - KLARMANN GBR 97483 Etmann ☎ 09522 9220-0